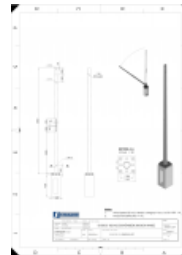


## S-50C/3 162/102 SCHÖNGEN 2M BOX HINGE Kamerový oceľový kužeľový stĺp s VÝKLOPNOU prírubou

### Informácie:

#### POUŽITIE

- **Kamerový oceľový kužeľový stĺp - stožiar s VÝKLOPNOU prírubou** o výške **5 m**, slúži obyčajne na inštaláciu kamerového systému.
- inštalácia stĺpa na betónový prefabrikovaný základ s kotvami 4x M24,
- Spodný priemer D1=162mm, horný priemer d=102mm, hrúbka plechu tl=3mm,
- Celková výška stĺpa nad zemou H=5 000mm.
- Slp BEZ otvoru a dvierok stĺpovej rozvodnice.
- Vo výške 2 000±2 700mm: 2 otvory(40x250mm a 40x310mm na inštaláciu kabeláže technologického rozvádzača 700x500x250mm-max. 20kg (výkres výkres č.20200012\_007).
- Slp BEZ otvoru na inštalácia svetlometu.
- Vo výške 4 680mm: 2x otvor fi36mm, priebežný, kolmo na os rozvádzača, pre kabeláž a inštaláciu1+2 kamier(výkres č.20200012\_007).
- Vrchol stĺpa je ukončený gumovou záslepkou (výkres č....).
- Stĺp je žiarovo zinkovaný a konštruovaný podľa požiadavky (oblasť s rýchlosťou vetra do 26m/s a vychýlenie osi stĺpa <1%,(výkres č.20200012\_007), zhodne s EN ISO 1461.



#### Príruba stĺpa:

- stĺp.s výklopnou prírubou 10x412x300mm (možnosť vyklápať stĺp v príрубе)

#### MATERIÁL

- Zváraný plech v tvare kužeľa s navŕtanými jednotlivými otvormi rôznych priemerov podľa požiadavky, následne žiarovo zinkované ponorom podľa EN ISO 1461:2011.
- Možnosť lakovania podľa RAL.