

KKLJ75H60L Koleno žľabu 90° lakované

Informácie:

POUŽITIE

Zmena smeru vedenia káblovej trasy.

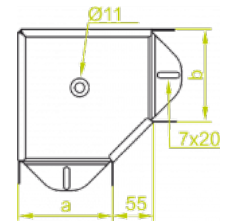
MATERIÁL

Oceľ zinkovaná metódou Sendzimira EN 10346:2011,

lakovanie jednostranné v bielej farbe RAL 9010.

Na objednávku:

Lakovanie v štandardnej farbe RAL



- kryty pre tvarovky dostupné na objednávku,

