

## OPNBJ...H80 Obchádzka žľabu vertikálna

### Informácie:

**POUŽITIE**

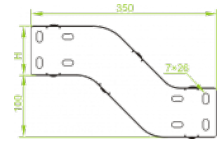
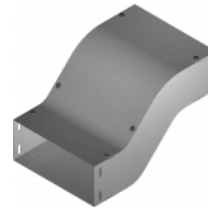
Obchádzka prekážky vo vertikálnom smere káblovej trasy.

**MATERIÁL**

Oceľový plech zinkovaný metódou Sendzimira EN 10346:2011.

**Na objednávku:**
**F** - oceľový plech žiarovo zinkovaný ponorom EN ISO 1461:2011,

**E** - nerezová oceľ EN 10088,

**L** - lakovanie práškové ľubovoľnej farby.


- K montáži je potrebné použiť skrutky SGKM6x12 alebo SGM6x12

a spojku LPLH80 alebo LPPH80.

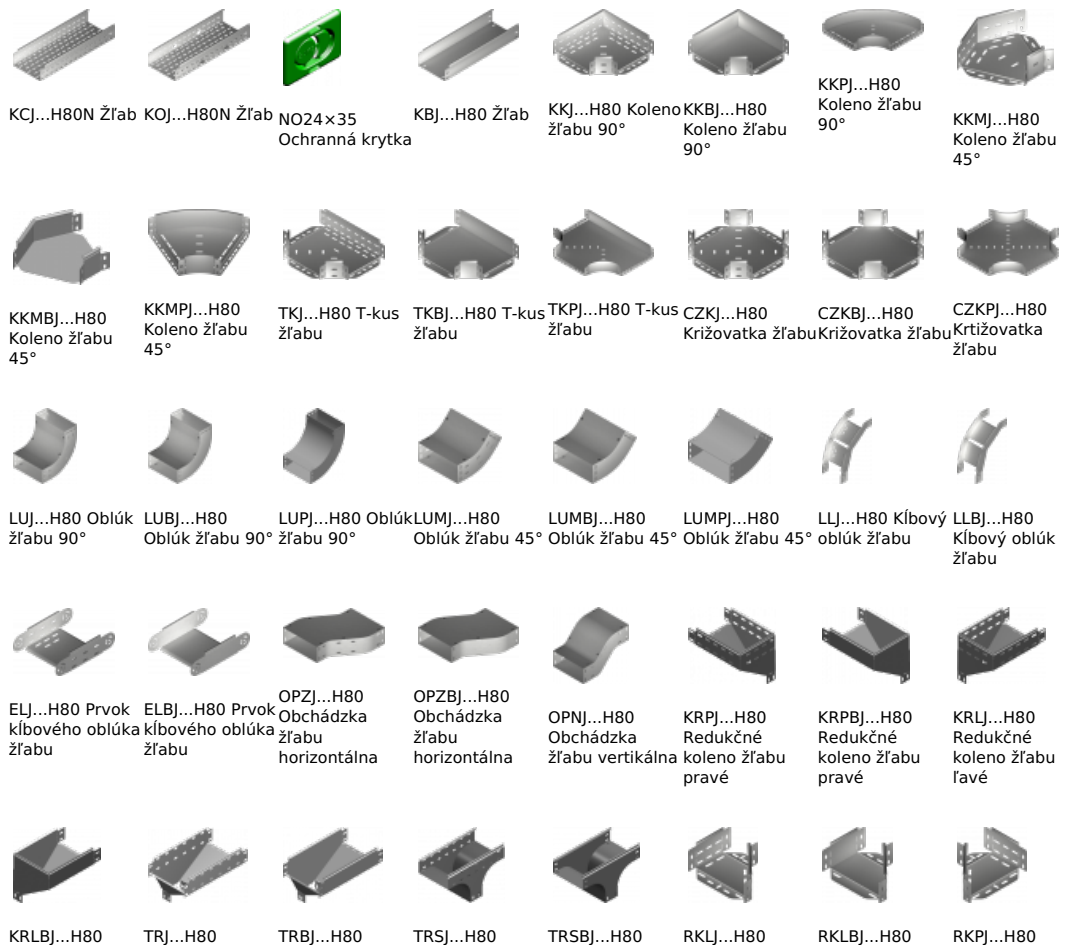
- Kryty sú súčasťou tvarovky.

### Verzie:

 Hrúbka plechu: **1,0 mm**

Symbol	Šírka a [mm]	Kat. číslo	Množ./bal.	Hmotnosť [kg]
OPNBJ100H80	100	187910	2	0,96
OPNBJ150H80	150	187915	2	1,22
OPNBJ200H80	200	187920	2	1,48
OPNBJ300H80	300	187930	2	2,02
OPNBJ400H80	400	187940	2	2,54
OPNBJ500H80	500	187950	2	3,28
OPNBJ600H80	600	187960	2	3,62

### Súvisiace produkty:



Redukčné  
koleno žľabu  
ľavé



RKPBJ...H80  
Redukcia žľabu  
pravá

T-redukcia žľabu



RKSJ...H80  
Redukcia žľabu  
symetrická

T-redukcia žľabu



RKSBJ...H80  
Redukcia žľabu  
symetrická

T-redukcia žľabu



LRJH80 Spojka  
žľabu  
rozvetvovacia

T-redukcia žľabu  
symetrická



LRBJH80 Spojka  
žľabu  
rozvetvovacia

Redukcia žľabu  
ľavá



TKDJ...H80  
Dopĺňujúci diel  
žľabu T

Redukcia žľabu  
ľavá



LRPJH80 Spojka  
žľabu  
rozvetvovacia

Redukcia žľabu  
pravá