

## KMP...H200 Žľab

### Informácie:

**Použitie**

Vedenie káblových trás na napájanie strojov.

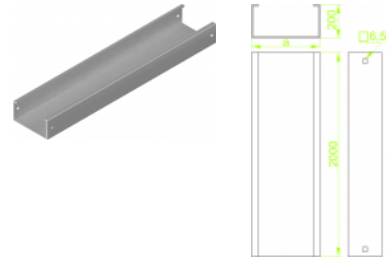
**Materiál**

Oceľový plech žiarovo zinkovaný metódou Sendzimira EN 10346:2011.

**Na objednávku:**

**F** - oceľový plech žiarovo zinkovaný ponorom EN ISO 1461:2011,

**E** - nerezová oceľ,



### Verzie:

Hrúbka plechu: **1,5 mm**

Symbol	Dĺžka L [mm]	Šírka a [mm]	Kat. číslo	Množ./bal.	Hmotnosť/1m
KMP200H200/2	2000	200	816720	2	7,66
KMP300H200/2	2000	300	816730	2	8,89
KMP400H200/2	2000	400	816740	2	10,13
KMP500H200/2	2000	500	816750	2	11,37
KMP600H200/2	2000	600	816760	2	12,60