

## KMP...H100 Žľab

### Informácie:

**Použitie**

Vedenie káblových trás na napájanie strojov.

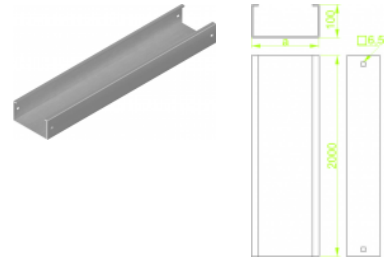
**Materiál**

Oceľový plech žiarovo zinkovaný metódou Sendzimira EN 10346:2011.

**Na objednávku:**

**F** - oceľový plech žiarovo zinkovaný ponorom EN ISO 1461:2011,

**E** - nerezová oceľ,



### Verzie:

Hrúbka plechu: **1,5 mm**

Symbol	Dĺžka L [mm]	Šírka a [mm]	Kat. číslo	Množ./bal.	Hmotnosť/1m
KMP100H100/2	2000	100	813510	2	3,95
KMP200H100/2	2000	200	813520	2	5,19
KMP300H100/2	2000	300	813530	2	6,42
KMP400H100/2	2000	400	813540	2	7,66
KMP500H100/2	2000	500	813550	2	8,89
KMP600H100/2	2000	600	813560	2	10,13