

KMC...H50 Žľab

Informácie:

Použitie

Vedenie káblových trás na napájanie strojov.

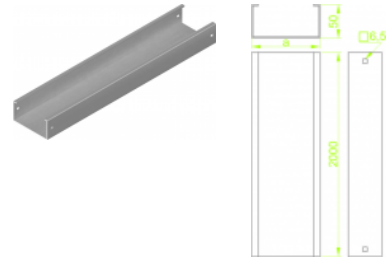
Materiál

Oceľový plech žiarovo zinkovaný metódou Sendzimira EN 10346:2011.

Na objednávku:

F - oceľový plech žiarovo zinkovaný ponorom EN ISO 1461:2011,

E - nerezová oceľ,



Verzie:

Hrúbka plechu: **2,0 mm**

Symbol	Dĺžka L [mm]	Šírka a [mm]	Kat. číslo	Množ./bal.	Hmotnosť/1m
KMC50H50/2	2000	50	810305	2	2,80
KMC100H50/2	2000	100	810310	2	3,62
KMC200H50/2	2000	200	810320	2	5,27
KMC300H50/2	2000	300	810330	2	6,92
KMC400H50/2	2000	400	810340	2	8,56
KMC500H50/2	2000	500	810350	2	10,21
KMC600H50/2	2000	600	810360	2	11,86