

KMP...H50 Žľab

Informácie:

Použitie

Vedenie káblových trás na napájanie strojov.

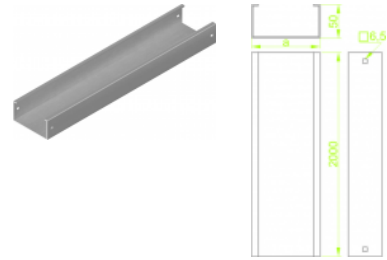
Materiál

Oceľový plech žiarovo zinkovaný metódou Sendzimira EN 10346:2011.

Na objednávku:

F - oceľový plech žiarovo zinkovaný ponorom EN ISO 1461:2011,

E - nerezová oceľ,



Verzie:

Hrúbka plechu: **1,5 mm**

Symbol	Dĺžka L [mm]	Šírka a [mm]	Kat. číslo	Množ./bal.	Hmotnosť/1m
KMP50H50/2	2000	50	810205	2	2,10
KMP100H50/2	2000	100	810210	2	2,71
KMP200H50/2	2000	200	810220	2	3,95
KMP300H50/2	2000	300	810230	2	5,19
KMP400H50/2	2000	400	810240	2	6,42
KMP500H50/2	2000	500	810250	2	7,66
KMP600H50/2	2000	600	810260	2	8,90