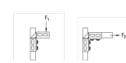
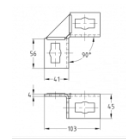
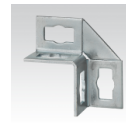


MPR-US90-S-2+2 Uhlová spojka 90° typ S

Informácie:

Použitie

- Spojovací prvok pre konštrukcie čelných stien, políc a koľajnicových konštrukcií, predovšetkým s MPR nosníkmi 41/41
- Oblasť použitia vo vnútorných priestoroch



Výhody pre Vás

- Jednoduchá a rýchla montáž uhlových spojov v kombinácii s MPR spojovacím zámkom typu S
- Flexibilné použitie s až 4 spojovacími zámkami podľa prevedenia
- Pri použití 2 spojovacích zámkov na rameno zvýšený prenos záťaže
- Pri spojení s MPR nosníkmi 41/41 flexibilne použiteľné v 2 smeroch

Materiál

- Oceľ galvanicky zinkovaná