

RKLSC200/100H100 Redukcia žľabu ľavá

Informácie:

POUŽITIE

Redukcia šírky káblovej trásy.

MATERIÁL

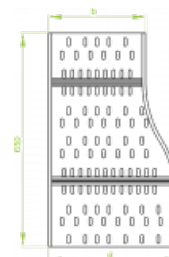
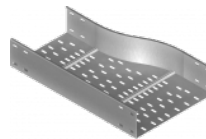
Oceľový plech zinkovaný metódou Sendzimira EN 10346:2011.

Na objednávku:

F - oceľový plech žiarovo zinkovaný ponorom EN ISO 1461:2011,

E - nerezová oceľ EN 10088,

L - lakovanie práškové ľubovoľnej farby.



- K spájaniu tvarovky so žľabom je potrebné použiť spojky tvaroviek LDCH100N a skrutky SGKM8x16.
- Pri neštandardných objednávkach je potrebné zadať rozmer a, b.