

OPZBP...H100 Obchádzka žľabu horizontálna

Informácie:

POUŽITIE

Obchádzka prekážky v horizontálnom smere káblovej trasy.

MATERIÁL

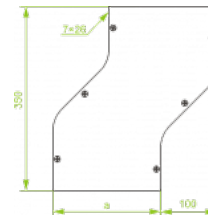
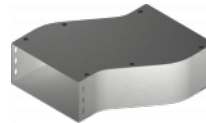
Oceľový plech zinkovaný metódou Sendzimira EN 10346:2011.

Na objednávku:

F - oceľový plech žiarovo zinkovaný ponorom EN ISO 1461:2011,

E - nerezová oceľ EN 10088,

L - lakovanie práškové ľubovoľnej farby.



- K montáži je potrebné použiť skrutky SGKM6x12 alebo SGM6x12

a spojku LPLH100 alebo LPPH100.

- Kryty sú súčasťou tvarovky.

Verzie:

Hrúbka plechu: **1,5 mm**

Symbol	Šírka a [mm]	Kat. číslo	Množ./bal.	Hmotnosť [kg]
OPZBP100H100	100	117810	10	1,62
OPZBP150H100	150	117815	10	2,00
OPZBP200H100	200	117820	4	2,38
OPZBP300H100	300	117830	4	3,32
OPZBP400H100	400	117840	2	3,96
OPZBP500H100	500	117850	2	5,08
OPZBP600H100	600	117860	2	5,60