

## LKUC1 Spojka rebríka rohová univerzálna

### Informácie:

#### POUŽITIE

Rýchle a ľahké pripojenie novej káblovej trasy v ľubovoľnom mieste už existujúcej káblovej trasy.

#### MATERIÁL

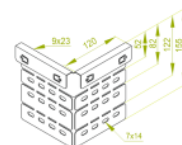
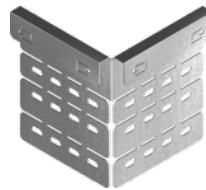
Oceľ zinkovaná metódou Sendzimira EN 10346:2015-09.

#### Na objednávku:

**F** - oceľ žiarovo zinkovaná ponorom EN ISO 1461:2011

**E** - nerezová oceľ EN 10088

**L** - lakovanie v štandardnej farbe RAL



- K montáži odporúčame 2 komplety skrutiek SGKM8x14 alebo SGM8x14 a 4 komplety skrutiek SGKM6x12 alebo SGM6x12.
- Stabilná a rýchla montáž v ľubovoľnom mieste rebríka bez vŕtania otvorov!