

## KRPZC...H200 Redukčné koleno pravé

### Informácie:

**POUŽITIE**

Zmena smeru káblových trás zo smeru horizontálneho na vertikálny.

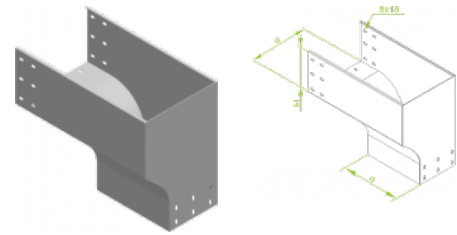
**MATERIÁL**

Oceľ žiarovo zinkovaná ponorom EN ISO 1461:2011.

**Na objednávku:**

**E** - nerezová oceľ EN 10088

**L** - lakovanie práškové ľubovoľnej farby



- K montáži tvarovky so žľabom je potrebné použiť spojky LZCH200 a skrutky SGKFM8x14 alebo SGFM8x14.

### Verzie:

Hrúbka plechu: **2,0 mm**

| Symbol       | Šírka a [mm] | Kat. číslo | Množ./bal. | Hmotnosť [kg] |
|--------------|--------------|------------|------------|---------------|
| KRPZC200H200 | 200          | 374520     | 10         | 8,41          |
| KRPZC300H200 | 300          | 374530     | 4          | 9,19          |
| KRPZC400H200 | 400          | 374540     | 4          | 10,36         |
| KRPZC500H200 | 500          | 374550     | 4          | 11,62         |
| KRPZC600H200 | 600          | 374560     | 4          | 12,96         |