

KRLZC...H200 Redukčné koleno ľavé

Informácie:

POUŽITIE

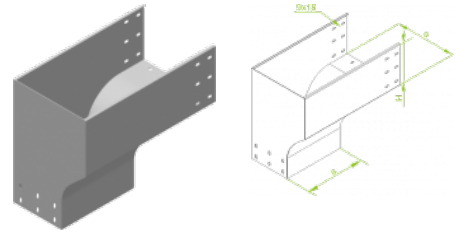
Zmena smeru káblových trás zo smeru horizontálneho na vertikálny.

MATERIÁL

Oceľ žiarovo zinkovaná ponorom EN ISO 1461:2011.

Na objednávku:

E - nerezová oceľ EN 10088
L - lakovanie práškové ľubovoľnej farby



- K montáži tvarovky so žľabom je potrebné použiť spojky LZCH200 a skrutky SGKFM8x14 alebo SGFM8x14.

Verzie:

Hrúbka plechu: **2,0 mm**

Symbol	Šírka a [mm]	Kat. číslo	Množ./bal.	Hmotnosť [kg]
KRLZC200H200	200	374320	10	8,41
KRLZC300H200	300	374330	4	9,19
KRLZC400H200	400	374340	4	10,36
KRLZC500H200	500	374350	4	11,62
KRLZC600H200	600	374360	4	12,96