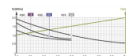
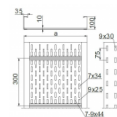
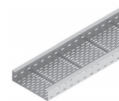


KST...H100N Žľab samonosný

Informácie:

POUŽITIE

Vedenie káblových trás rôzneho typu v halách alebo miestach, ktoré nedovoľujú umiestnenie podpier na kratšie vzdialenosti. Veľká pevnosť žľabov umožňuje umiestnenie podpier až do vzdialenosti 8 m!



MATERIÁL

Oceľový plech žiarovo zinkovaný metódou Sendzimira EN 10346:2011.

Na objednávku:

F - oceľový plech žiarovo zinkovaný ponorom EN ISO 1461:2011,
E - nerezová oceľ (dĺžka iba do 3 m), prevedenie otvorov v spodnej časti žľabu,
L - lakovanie práškové fubovoľnej farby.

Upozornenie:

Pri väčších objednávkach možnosť výroby:

- žľabov s perforovanými bočnicami
- samonosných žľabov o dĺžke od 2 do 12 m
- samonosných žľabov vyrobených z plechu o hrúbke 1,2; 2,5 mm.

Do žľabov je možné pripevniť káble aj za pomoci strmeňových príchytiek typu UKZ1/UKZ01, UKZ2 a UKZP1, UKZP2

Verzie:

Hrúbka plechu: **3,0 mm**

Symbol	Dĺžka L [mm]	Sírka a [mm]	Kat. číslo	Množ./bal.	Hmotnosť/1m	Užitočný prierez [mm ²]
KST200H100/6N	6000	200	220221	2	9,67	19800
KST300H100/6N	6000	300	220231	2	10,57	29800
KST400H100/6N	6000	400	220241	2	11,47	39800
KST500H100/6N	6000	500	220251	2	12,37	49800
KST600H100/6N	6000	600	220261	2	13,27	59800