

OPZP...H110 Obchádzka žľabu horizontálna

Informácie:

POUŽITIE

Obchádzka prekážky v horizontálnom smere káblovej trasy.

MATERIÁL

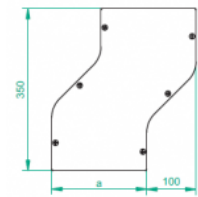
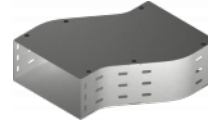
Oceľový plech zinkovaný metódou Sendzimira EN 10346:2011.

Na objednávku:

F - oceľový plech žiarovo zinkovaný ponorom EN ISO 1461:2011,

E - nerezová oceľ EN 10088,

L - lakovanie práškové ľubovoľnej farby.



- K montáži je potrebné použiť skrutky SGKM6x12 alebo SGM6x12

a spojku LPLH110 alebo LPPH110.

- Kryty sú súčasťou tvarovky.

Verzie:

Hrúbka plechu: **1,5 mm**

Symbol	Šírka a [mm]	Kat. číslo	Množ./bal.	Hmotnosť [kg]
OPZP100H110	100	123810	10	1,70
OPZP150H110	150	123815	10	2,08
OPZP200H110	200	123820	4	2,46
OPZP300H110	300	123830	4	3,40
OPZP400H110	400	123840	2	4,04
OPZP500H110	500	123850	2	5,15
OPZP600H110	600	123860	2	5,68