

OPZJ...H110 Obchádzka žľabu horizontálna

Informácie:

POUŽITIE

Obchádzka prekážky v horizontálnom smere káblovej trasy.

MATERIÁL

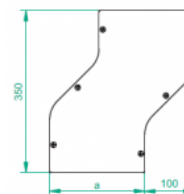
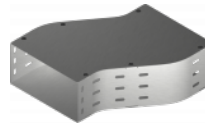
Oceľový plech zinkovaný metódou Sendzimira EN 10346:2011.

Na objednávku:

F - oceľový plech žiarovo zinkovaný ponorom EN ISO 1461:2011,

E - nerezová oceľ EN 10088,

L - lakovanie práškové ľubovoľnej farby.



- K montáži je potrebné použiť skrutky SGKM6x12 alebo SGM6x12

a spojku LPLH110 alebo LPPH110.

- Kryty sú súčasťou tvarovky.

Verzie:

Hrúbka plechu: **1,0 mm**

Symbol	Šírka a [mm]	Kat. číslo	Množ./bal.	Hmotnosť [kg]
OPZJ100H110	100	123710	2	1,14
OPZJ150H110	150	123715	2	1,40
OPZJ200H110	200	123720	2	1,66
OPZJ300H110	300	123730	2	2,20
OPZJ400H110	400	123740	2	2,72
OPZJ500H110	500	123750	2	3,46
OPZJ600H110	600	123760	2	3,80