

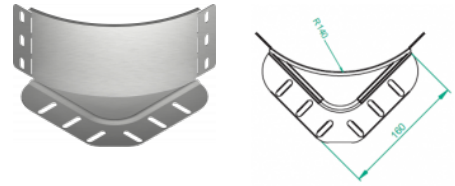
## LRPPH100 Spojka žľabu rozvetvovacia

### Informácie:

**Použitie:**  
Rozvetvenie káblových trás.

**Materiál:**  
Oceľ zinkovaná metódou Sendzimira EN 10346:2015-09

**Na objednávku:**  
F - oceľ žiarovo zinkovaná ponorom EN ISO 1461:2011  
E - nerezová oceľ EN 10088  
L - lakovanie v štandardnej farbe RAL

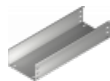


**K montáži je potrebné použiť skrutky SGKM6x12 alebo SGM6x12.**

### Súvisiace produkty:



KGJ...H100 Žľab KCJ..H100N Žľab KCD...H100N Žľab KCP...H100N Žľab KOJ...H100N Žľab KOP...H100N Žľab KBJ...H100 Žľab KBD...H100 Žľab



KBP...H100 Žľab