

LKDOCH60E Rebríková spojka uhlová

Informácie:

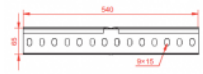
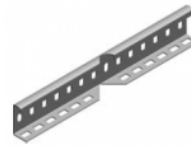
Použitie

Spájanie káblových rebríkov s funkčnou odolnosťou v požiari vedených pod rôznym uhlom.

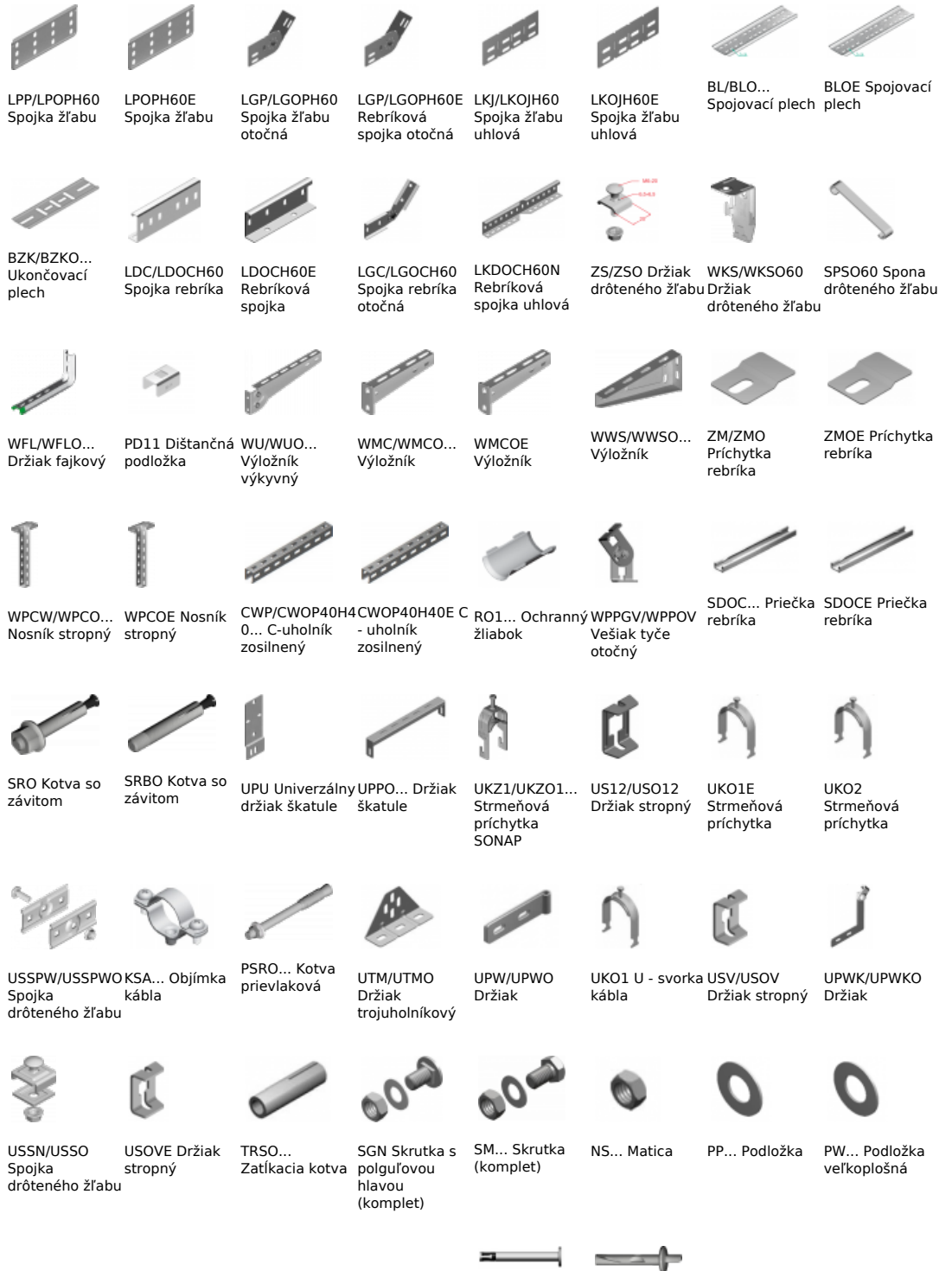
Materiál

Antikorózna oceľ.

K montáži použite 4 komplety skrutiek SGN M8x14E resp. SGN M8x14.



Súvisiace produkty:





NLM Spojka tyče



PGM... Závitová tyč



SBO... Skrutka do betónu



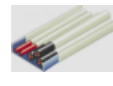
SBSO... Skrutka do betónu

KWBO... Kotva klincová

GSO... Kotva rozťahňá



KSKO... Kotva do dutých stropov

PYRO-SAFE KS1
Protipožiarný náterFLAMMOTECT-K
SI PYRO-SAFE -
protipožiarný
intumescenčný
náterWPPOVE Vešiak
tyče otočný