

## NW... Matica zosilnená

### Informácie:

**POUŽITIE**

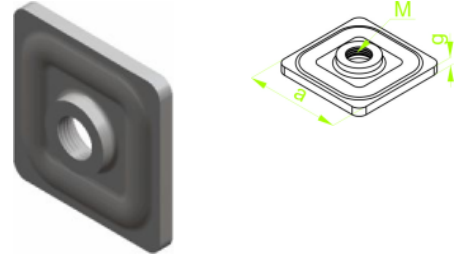
K montáži výložníkov na C-uholníky. Možnosť plynulej regulácie výšky montáže.

**MATERIÁL**

Oceľ galvanický zinkovaná.

**Na objednávku:**

**F** - oceľ žiarovo (lamelovo) zinkovaná ponorom EN ISO 10683:2014-09



### Verzie:

Symbol	Kat. číslo	Množ./bal.	Rozmer a [mm]	Rozmer M [mm]	Rozmer g [mm]
<b>NWM6</b>	<b>650149</b>	<b>100</b>	<b>35</b>	<b>6</b>	<b>2</b>
<b>NWM8</b>	<b>650249</b>	<b>100</b>	<b>35</b>	<b>8</b>	<b>2</b>
<b>NW50M8</b>	<b>650449</b>	<b>100</b>	<b>43</b>	<b>8</b>	<b>3</b>
<b>NWØ11</b>	<b>650349</b>	<b>100</b>	<b>35</b>	<b>0</b>	<b>2</b>
<b>NW50Ø11</b>	<b>650549</b>	<b>100</b>	<b>43</b>	<b>0</b>	<b>3</b>