

## OPZBJ...H42 Obchádzka žľabu horizontálna

### Informácie:

**POUŽITIE**

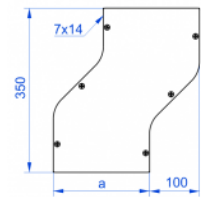
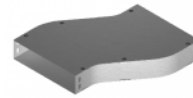
Obchádzka prekážky na káblovej trase.

**MATERIÁL**

Oceľ zinkovaná metódou Sendzimira EN 10346:2015-09

**Na objednávku:**
**F** - oceľ žiarovo zinkovaná ponorom EN ISO 1461:2011

**E** - nerezová oceľ EN 10088

**L** - lakovanie práškové ľubovoľnej farby.

**K montáži je potrebné použiť skrutky**
**SGKM6x10 alebo SGM6x10**
**a spojky LPLH42 alebo LPPH42.**
**Môže slúžiť ako obchádzka pravá alebo ľavá.**
**Kryty sú súčasťou tvaroviek.**

### Verzie:

 Hrúbka plechu: **1,0 mm**

Symbol	Šírka a [mm]	Kat. číslo	Množ./bal.	Hmotnosť [kg]
OPZBJ50H42	50	143301	2	0,50
OPZBJ100H42	100	143501	2	0,77
OPZBJ150H42	150	143701	2	1,03
OPZBJ200H42	200	143801	2	1,29
OPZBJ300H42	300	144001	2	1,83
OPZBJ400H42	400	148301	2	2,10
OPZBJ500H42	500	148401	2	2,52
OPZBJ600H42	600	148501	2	3,02

### Súvisiace produkty:



KAJ...H42 Žľab KGL...H42 Žľab KGJ...H42 Žľab KGR...H42 Žľab KCJ...H42 Žľab KCL...H42 Žľab KOL...H42 Žľab KOJ...H42 Žľab



KBR...H42 Žľab KBJ...H42 Žľab

 SG... Skrutka s  
 polguľovou  
 hlavou  
 (komplet)

 SM... Skrutka  
 (komplet)