

## LKd Uhol kanálu 2-komorový

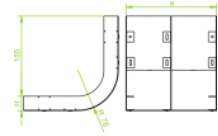
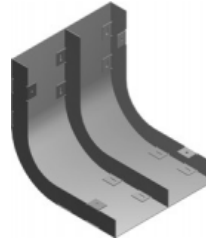
### Informácie:

#### Použitie

Zmena smeru vedenia káblových trás, zo smeru horizontálneho na vertikálny. Kryt v zostave.

#### Materiál

Oceľový plech žiarovo zinkovaný metódou Sendzímira PN-EN 10142 + A1:1997. Na objednávku: Oceľový plech, žiarovo zinkovaný ponorom PN-EN ISO 1461:2000, antikoročná oceľ, hliník. Možnosť lakovania práškovou metódou ľubovoľnej farby.

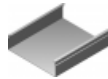


### Verzie:

Hrúbka plechu: **1,0 mm**

Symbol	Sírka a [mm]	Kat. číslo	Množ./bal.	Hmotnosť [kg]
<b>LKd 175H48</b>	<b>175</b>	<b>541617</b>	<b>4</b>	<b>0,92</b>
<b>LKd 190H48</b>	<b>190</b>	<b>541619</b>	<b>4</b>	<b>0,87</b>
<b>LKd 240H48</b>	<b>240</b>	<b>541624</b>	<b>4</b>	<b>1,11</b>
<b>LKd 340H48</b>	<b>340</b>	<b>541634</b>	<b>4</b>	<b>1,40</b>

### Súvisiace produkty:



KN Kanál



KNd Kanál  
2-komorový



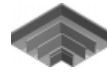
KNt Kanál  
3-komorový



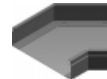
KKN Koleno  
kanálu



KKNd Koleno  
kanálu  
2-komorové



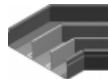
KKNt Koleno  
kanálu  
3-komorové



KKNM Koleno  
kanálu 45°



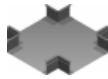
KKNMd Koleno  
kanálu  
2-komorové 45°



KKNMt Koleno  
kanálu  
3-komorové 45°



TKN Odbočovací  
diel T kanálu



CZKN Križovatka  
kanálu



LK Uhol kanálu



LKt Uhol kanálu  
3-komorový



RKN Redukcia  
kanálu



RKNd Redukcia  
kanálu  
2-komorového



RKNt Redukcia  
kanálu  
3-komorového