

LK Uhol kanálu

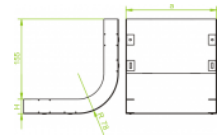
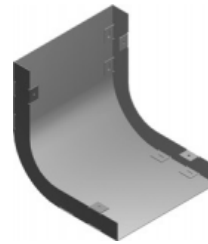
Informácie:

Použitie

Zmena smeru vedenia káblových trás, zo smeru horizontálneho na vertikálny. Kryt v zostave.

Materiál

Oceľový plech žiarovo zinkovaný metódou Sendzimir PN-EN 10142 + A1:1997. Na objednávku: Oceľový plech, žiarovo zinkovaný ponorom PN-EN ISO 1461:2000, antikoročná oceľ, hliník. Možnosť lakovania práškovou metódou ľubovoľnej farby.

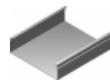


Verzie:

Hrúbka plechu: **1,0 mm**

Symbol	Sírka a [mm]	Kat. číslo	Množ./bal.	Hmotnosť [kg]
LK 175H48	175	541517	4	0,78
LK 190H48	190	541519	4	0,83
LK 240H48	240	541524	4	0,97
LK 340H48	340	541534	4	1,26

Súvisiace produkty:



KN Kanál



KNd Kanál
2-komorový



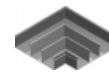
KNt Kanál
3-komorový



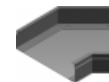
KKN Koleno
kanálu



KKNd Koleno
kanálu
2-komorové



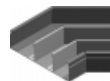
KKNt Koleno
kanálu
3-komorové



KKNM Koleno
kanálu 45°



KKNMd Koleno
kanálu
2-komorové 45°



KKNMt Koleno
kanálu
3-komorové 45°



TKN Odbočovací
diel T kanálu



CZKN Križovatka
kanálu



LKd Uhol kanálu
2-komorový



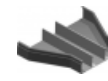
LKt Uhol kanálu
3-komorový



RKN Redukcia
kanálu



RKNd Redukcia
kanálu
2-komorového



RKNt Redukcia
kanálu
3-komorového