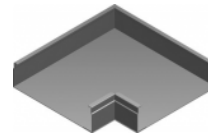


KKN Koleno kanálu

Informácie:

Použitie
 Zmena smeru vedenia káblových trás.

Materiál
 Oceľový plech žiarovo zinkovaný metódou Sendzímira PN-EN 10142 + A1:1997. Na objednávku: Oceľový plech, žiarovo zinkovaný ponorom PN-EN ISO 1461:2000, antikoročná oceľ, hliník. Možnosť lakovania práškovou metódou ľubovoľnej farby.

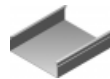


Verzie:

Hrúbka plechu: **1,0 mm**

Symbol	Šírka a [mm]	Kat. číslo	Množ./bal.	Hmotnosť [kg]
KKN 175H48	175	540717	4	0,92
KKN 190H48	190	540719	4	1,02
KKN 240H48	240	540724	4	1,27
KKN 340H48	340	540734	4	1,99

Súvisiace produkty:



KN Kanál



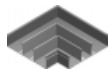
KNd Kanál
2-komorový



KNt Kanál
3-komorový



KKNd Koleno
kanálu
2-komorové



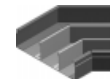
KKNt Koleno
kanálu
3-komorové



KKNM Koleno
kanálu 45°



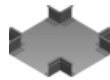
KKNMd Koleno
kanálu
2-komorové 45°



KKNMt Koleno
kanálu
3-komorové 45°



TKN Odbočovací
diel T kanálu



CZKN Križovatka
kanálu



LK Uhol kanálu



LKd Uhol kanálu
2-komorový



LKt Uhol kanálu
3-komorový



RKN Redukcia
kanálu



RKNd Redukcia
kanálu
2-komorového



RKNt Redukcia
kanálu
3-komorového