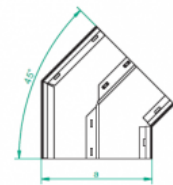
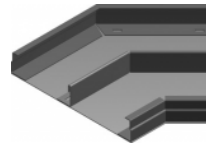


## KKNMd Koleno kanálu 2-komorové 45°

### Informácie:

**Použitie**  
 Zmena smeru vedenia káblových trás.

**Materiál**  
 Oceľový plech žiarovo zinkovaný metódou Sendzímira PN-EN 10142 + A1:1997. Na objednávku: Oceľový plech, žiarovo zinkovaný ponorom PN-EN ISO 1461:2000, antikoročná oceľ, hliník. Možnosť lakovania práškovou metódou ľubovoľnej farby.



### Verzie:

Hrúbka plechu: **1,0 mm**

Symbol	Šírka a [mm]	Kat. číslo	Množ./bal.	Hmotnosť [kg]
<b>KKNMd175H38</b>	<b>175</b>	<b>531117</b>	<b>4</b>	<b>0,67</b>
<b>KKNMd190H38</b>	<b>190</b>	<b>531119</b>	<b>4</b>	<b>0,75</b>
<b>KKNMd240H38</b>	<b>240</b>	<b>531124</b>	<b>4</b>	<b>0,95</b>
<b>KKNMd340H38</b>	<b>340</b>	<b>531134</b>	<b>4</b>	<b>1,47</b>

### Súvisiace produkty:



LKt Uhol kanálu  
3-komorový



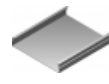
RKN Redukcia  
kanálu



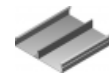
RKNd Redukcia  
kanálu  
2-komorového



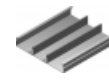
RKNt Redukcia  
kanálu  
3-komorového



KN Kanál



KNd Kanál  
2-komorový



KNt Kanál  
3-komorový



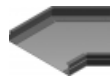
KKN Koleno  
kanálu



KKNd Koleno  
kanálu  
2-komorové



KKNt Koleno  
kanálu  
3-komorové



KKNM Koleno  
kanálu 45°



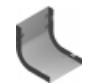
KKNMt Koleno  
kanálu  
3-komorové 45°



TKN Odbočovací  
diel T kanálu



CZKN Križovatka  
kanálu



LK Uhol kanálu



LKd Uhol kanálu  
2-komorový