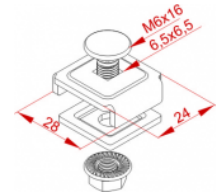
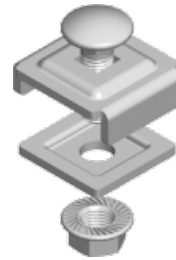


## USSN/USSO Uchwyt śrubowy

### Overview:

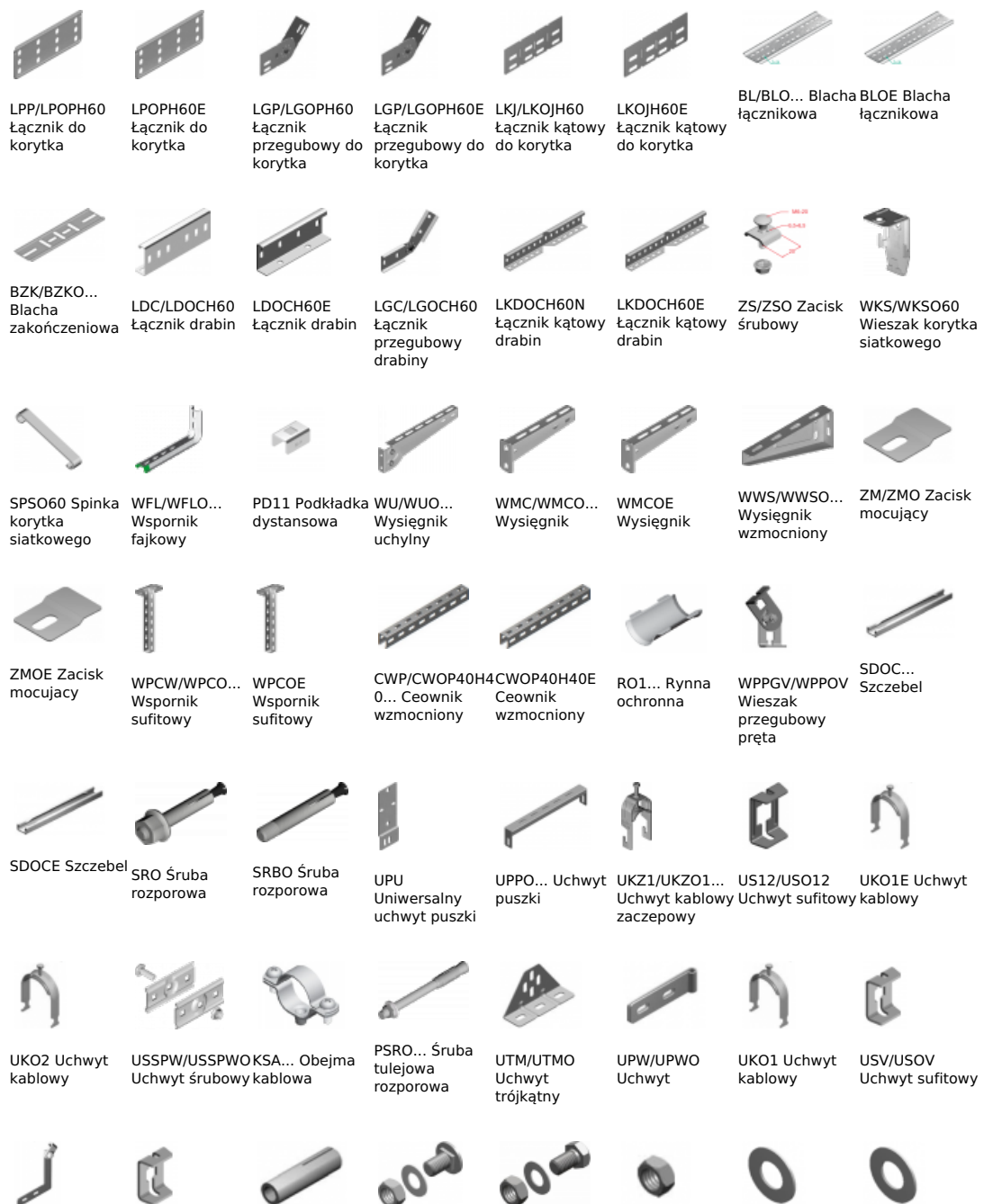
**Zastosowanie**  
Łączenie elementów korytek siatkowych.

**Materiał**  
Stal cynkowana galwanicznie  
Na zamówienie:  
F - stal cynkowana metodą zanurzeniową  
PN-EN ISO 1461:2011  
E - stal kwasoodporna



**Do łączenia koryt siatkowych dla szerokości:**  
- 60 mm należy użyć 2 x USSN/USSO  
- 100 ÷ 200 mm należy użyć min. 3 x USSN/USSO  
- 300 ÷ 400 mm należy użyć min. 4 x USSN/USSO  
- 500 ÷ 600 mm należy użyć min. 5 x USSN/USSO

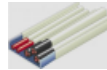
### Connected products:



UPWK/UPWKO  
Uchwyt



NLM Nakrętka  
łącznikowa



FLAMMOTECT-K  
S1  
Ognioodporna  
powłoka  
pęczniąca -  
wewnątrz i  
zewnątrz  
obiektów

USOVE Uchwyt  
sufitowy



PGM... Pręt  
gwintowany



WPPOVE  
Weiszak  
przegubowy  
pręta

TRSO... Tuleja  
rozporowa  
stalowa



SBO... Śruba do  
betonu



UNPO  
Uniwersalna  
przegroda  
ogniowa

SGN Śruba z  
łbem  
grzybkowym  
(komplet)



SBSO... Śruba  
do betonu

SM... Śruba  
(komplet)



KWBO... Kotwa  
gwoździowa



NS... Nakrętka



GSO... Kotwa  
rozprężna



PP... Podkładka



KSKO... Kotwa  
do stropów  
kanałowych



PW... Podkładka



PYRO-SAFE KS1  
Ognioodporna  
powłoka  
pęczniąca -  
wewnątrz  
obiektów