

## SRO Śruba rozporowa

### Overview:

#### Zastosowanie

Mocowanie konstrukcji, podwieszanie tras kablowych do podłoża betonowego.

#### Materiał

Stal cynkowana galwanicznie.

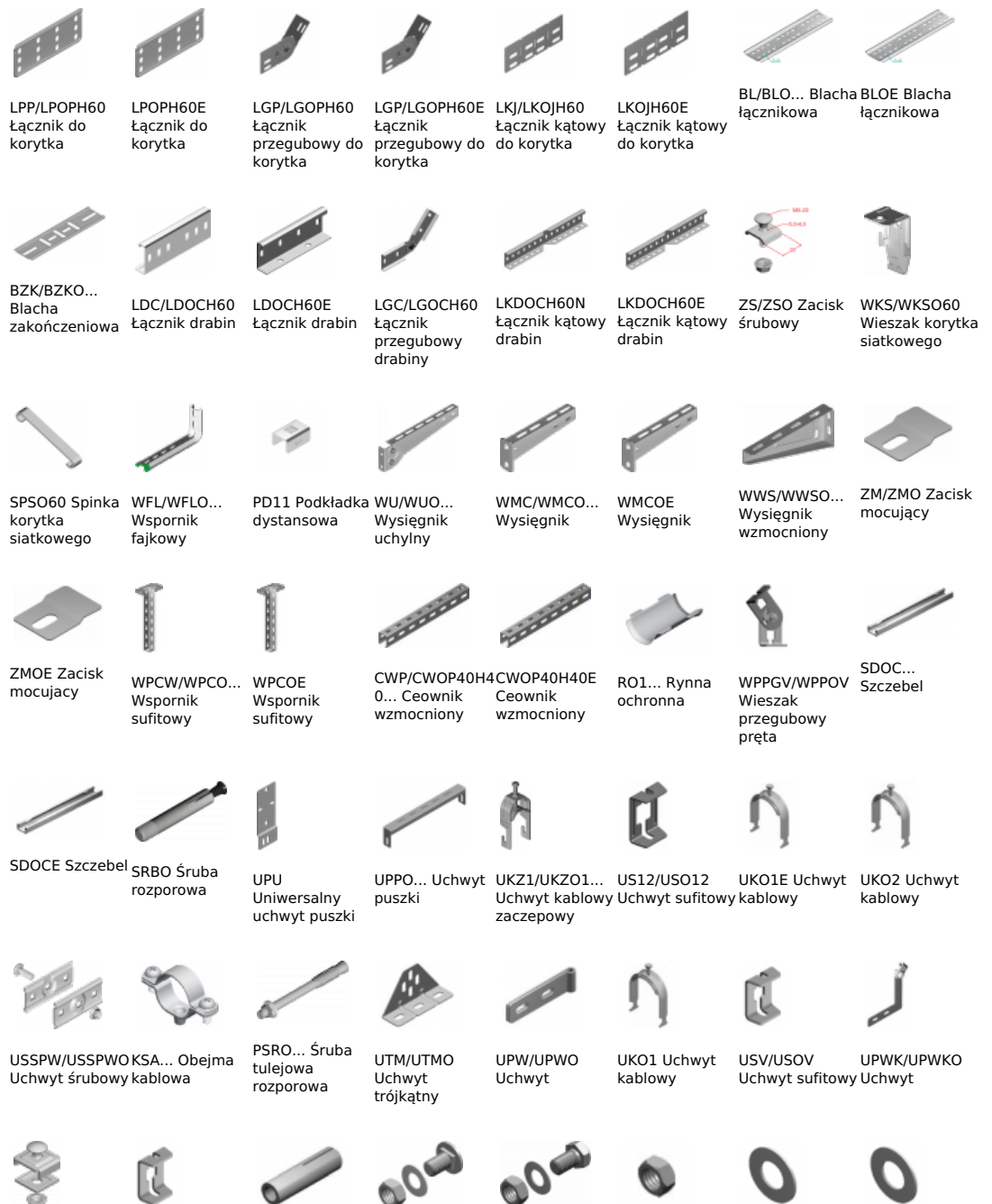
#### Na zamówienie

E- Stal w gat. A4.



### Connected products:

#### Śruba posiada atest pożarowy E-90



USSN/USO  
Uchwyt śrubowy sufitowy

NLM Nakrętka łącznikowa



WPPOVE Weizsak przegubowy pręta

USOVE Uchwyt



PGM... Pręt gwintowany



UNPO Uniwersalna przegroda ogniowa

TRSO... Tuleja rozporowa stalowa



SBO... Śruba do betonu

SGN Śruba z łbem grzybkowym (komplet)



SBSO... Śruba do betonu

SM... Śruba (komplet)



KWBO... Kotwa gwoździowa

NS... Nakrętka



GSO... Kotwa rozprężna

PP... Podkładka



KSKO... Kotwa do stropów kanałowych

PW... Podkładka

PYRO-SAFE KS1  
Ognioodporna powłoka pęczniająca - wewnątrz obiektów