

UPWK/UPWKO Uchwyt

Overview:

Zastosowanie

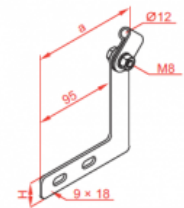
Zamocowanie pręta odciągowego na końcu wysięgnika, co zwiększa jego wytrzymałość. Możliwość stosowania do wysięgnika WU/WUO, WMC/WMCO i WWS/WWSO.

Materiał

Stal cynkowana metodą Sendzimira PN-EN 10346:2011.
Na zamówienie:

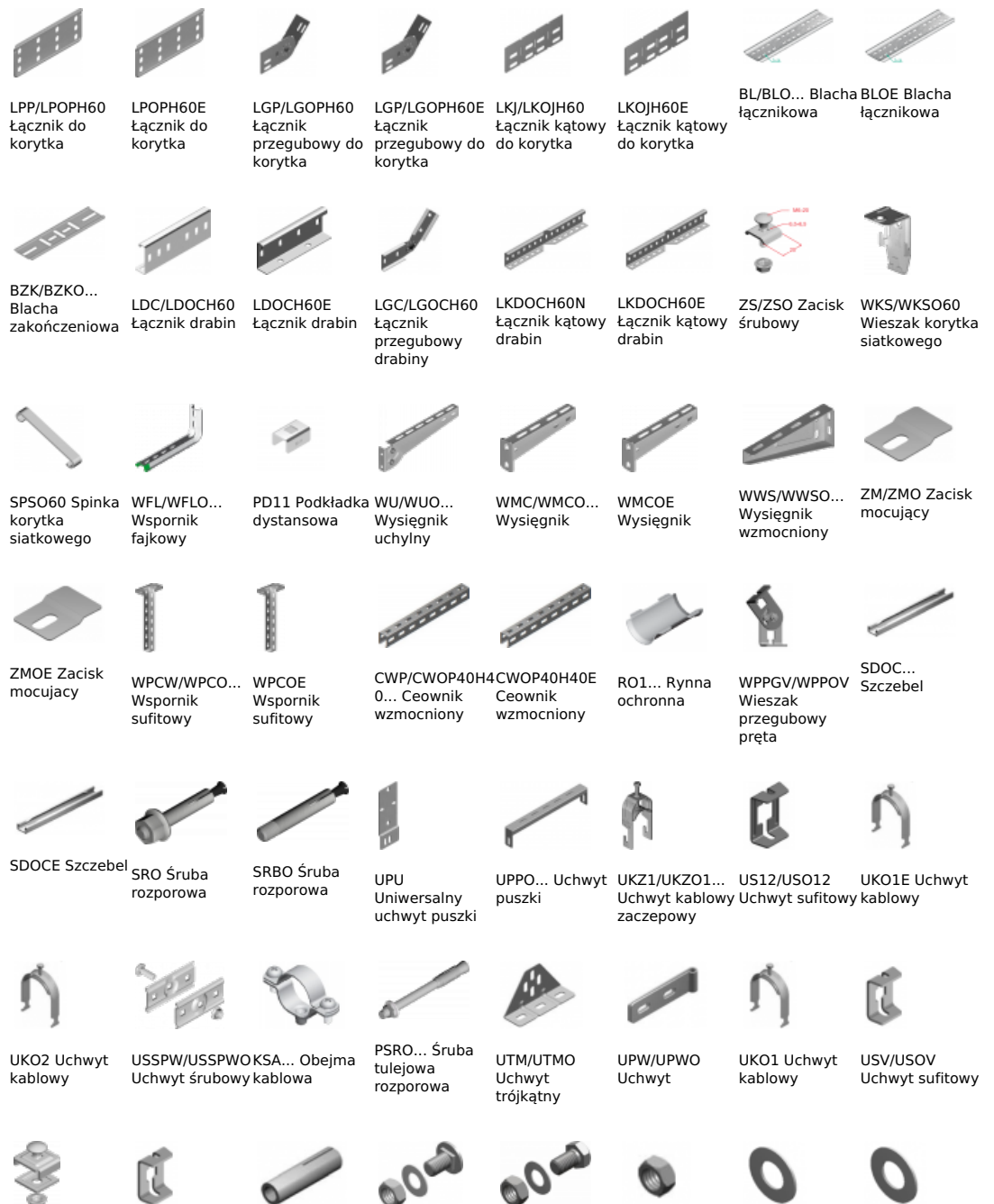
E - stal kwasoodporna

L - lakierowanie proszkowe na dowolny kolor



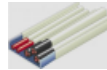
Connected products:

Do montażu do wysięgnika można użyć 2 komplety śrub SGNM8x14



USSN/USO
Uchwyt śrubowy sufitowy

NLM Nakrętka łącznikowa

FLAMMOTECT-K S1
Ognioodporna powłoka pęczniająca - wewnątrz i zewnątrz obiektów

USOVE Uchwyt



PGM... Pręt gwintowany



WPPOVE Weiszak przegubowy pręta

TRSO... Tuleja rozporowa stalowa



SBO... Śruba do betonu



UNPO Uniwersalna przegroda ogniowa

SGN Śruba z łbem grzybkowym (komplet)



SBSO... Śruba do betonu



SM... Śruba (komplet)



KWBO... Kotwa gwoździowa



NS... Nakrętka



GSO... Kotwa rozprężna



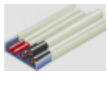
PP... Podkładka



KSKO... Kotwa do stropów kanałowych



PW... Podkładka

PYRO-SAFE KS1
Ognioodporna powłoka pęczniająca - wewnątrz obiektów