

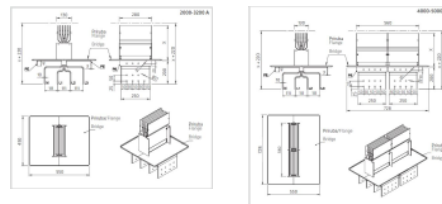
K...TT - 4-5P Napájacia jednotka rozvádzačová (2000-5000A)

Informácie:

Použitie

Slúži na napájanie prípojnicového systému z rozvádzačovej skrine.

- verzie pre 2000 A až 5000 A
- v 4 a 5 pólovom prevedení
- spájanie dielov monoblokovou spojkou
- krytie IP 40/55



Materiál

- zbernica - h33k2me7
- krytítko



Verzie:

Symbol	Pól	El. prúd [A]	Symbol pre Cu
K20TT4AL	4	2000	K20TT4RL
K20TT5AL	5	2000	K20TT5RL
K25TT4AL	4	2500	K25TT4RL
K25TT5AL	5	2500	K25TT5RL
K32TT4AL	4	3200	K32TT4RL
K32TT5AL	5	3200	K32TT5RL
K40TT4AL	4	4000	K40TT4RL
K40TT5AL	5	4000	K40TT5RL
K50TT4AL	4	5000	K50TT4RL
K50TT5AL	5	5000	K50TT5RL