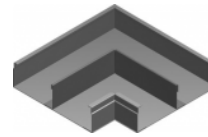


KKNd Koleno kanálu 2-komorové

Informácie:

Použitie
 Zmena smeru vedenia káblových trás.

Materiál
 Oceľový plech žiarovo zinkovaný metódou Sendzímira PN-EN 10142 + A1:1997. Na objednávku: Oceľový plech, žiarovo zinkovaný ponorom PN-EN ISO 1461:2000, antikoročná oceľ, hliník. Možnosť lakovania práškovou metódou ľubovoľnej farby.



Verzie:

Hrúbka plechu: **1,0 mm**

Symbol	Šírka a [mm]	Kat. číslo	Množ./bal.	Hmotnosť [kg]
KKNd 175H48	175	570817	4	1,09
KKNd 190H48	190	570819	4	1,20
KKNd 240H48	240	570824	4	1,48
KKNd 340H48	340	570834	4	2,26

Súvisiace produkty:

