

## UKDSPC Držiak

### Informace:

**POUŽITIE**

Montáž drôtených žľabov KDSD300H50 na strop, pomocou závitovej tyče PG9x9.

**MATERIÁL**

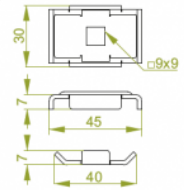
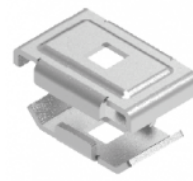
Oceľ galvanicky zinkovaná.

**Na objednávku:**

F - oceľ samostatne zinkovaná podľa EN ISO 10683:2014-09

E - nerezová oceľ EN 10088

F - lakovanie práškové šľaboľnej farby



### Související produkty:



KDSD300H50 Drôtený žľab