

## LPD Spojka priehradky dolná

### Informace:

#### POUŽITIE

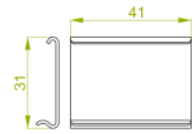
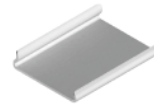
Zarovnanie priehradok. Zabezpečenie káblov pred ich poškodením pri ich ukladaní alebo počas zaťahovania.

#### MATERIÁL

Oceľ zinkovaná metódou Sendzimira PN-EN 10346:2015-09.

#### Výhody:

- vďaka spojeniu dolnej hrany priehradky eliminuje riziko poškodenia káblov počas ukladania alebo zaťahovania
- vhodná len do priehradky nového typu



#### Na objednávku:

**F** - oceľ žiarovo (lamelovo) zinkovaná ponorom PN-EN ISO 10683:2014-09

**E** - nerezová oceľ

**L** - lakovanie v štandardnej farbe RAL

