

## Postranní úhelníky, Zn

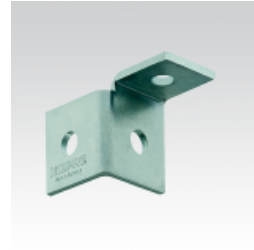
### Informace:

**Použitie**

- Spojovacie prvky pre konštrukciu rámov , regálov a predstavených inštalácií z MPC - a MPR - nosníkov

**Vhody pre Vás**

- Montáž stabilných konštrukcií bez zvarovania
- Všetstranné možnosti montáže pre stabilné uzelové a uhlové spojenia z MPC - a MPR - nosníkov
- Vhodnou kombináciou je možné realizovať uzelové spojenia až so 4 odchádzajúcimi smermi
- Vysoká flexibilita - len s niekoľkými málo konštrukčnými dielmi je možné zostaviť množstvo spojov
- Jednoduchá a rýchla montáž pomocou MPC - a MPR - rýchtovpínacích čapov pre montáž uholníkov



### Verze:

Symbol	Kat. číslo	Množ./bal.	Typ	Vhodné pro profil
pravý 90° pre MPC-profil	123068	25	Postranný uholník pravý 90°	38/40 do 38/80 , 41/41
ľavý 90° pre MPC-profil	123060	25	Postranný uholník ľavý 90°	38/40 do 38/80 , 41/41
obojsstranný 90° pre MPC-profil	123048	25	Postranný uholník obojsstranný 90°	38/40 do 38/80 , 41/41