

LKUC1 Spojka rohová univerzální

Informace:

POUŽITIE

Rýchle a ľahké pripojenie novej káblovej trasy v ľubovoľnom mieste už existujúcej káblovej trasy.

MATERIÁL

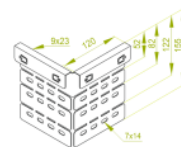
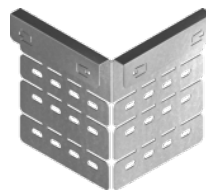
Oceľový plech žiarovo zinkovaný metódou Sendzimira EN 10346:2011.

Na objednávku:

F - oceľový plech, žiarovo zinkovaný ponorom EN ISO 1461:2011.

E - antikoročná oceľ.

L - lakovanie práškové ľubovoľnej farby.



Na montáž odporúčame 2 kompl. skrutiek SGK M8x14 a 4 kompl. skrutiek SGK M6x12.

Vhodná pre rebríky H50, H80 a H120!