

KKBJ...H110 Koleno žlabu 90°

Informace:

POUŽITÍ

Změna směru vedení kabelových tras.

MATERIÁL

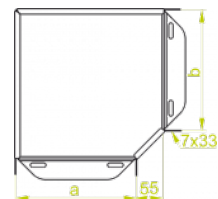
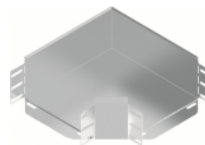
Ocelový plech zinkovaný metódou Sendzímira EN 10346:2011.

Na objednávku:

F - ocelový plech žárově zinkovaný ponorem podle EN ISO 1461:2011.

E - antikorozi ocel.

L - lakování práškové libovolné barvy.



K montáži použijte skrutky SGK M6x10 nebo SGK M6x12.

Na spájanie so žľabmi nie sú potrebné spojky!

Verze:

Tloušťka plechu: **1,0 mm**

Symbol	Šířka a [mm]	Kat. číslo	Množ./bal.	Hmotnost [kg]
KKBJ100H110	100	126110	10	0,55
KKBJ150H110	150	126115	10	0,74
KKBJ200H110	200	126120	10	1,08
KKBJ300H110	300	126130	4	1,84
KKBJ400H110	400	126140	4	2,54
KKBJ500H110	500	126150	2	3,36
KKBJ600H110	600	126160	2	4,46