

## KKLJ75H60L Koleno žľabu 90° lakované

### Informácie:

#### POUŽITIE

Zmena smeru vedenia káblovej trasy.

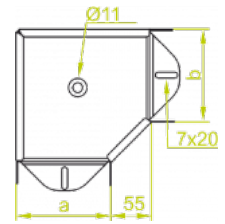
#### MATERIÁL

Oceľ zinkovaná metódou Sendzimira EN 10346:2011,

lakovanie jednostranné v bielej farbe RAL 9010.

#### Na objednávku:

Lakovanie v štandardnej farbe RAL



- kryty pre tvarovky dostupné na objednávku,

