

## KMC...H200 Žľab

### Informácie:

**Použitie**

Vedenie káblových trás na napájanie strojov.

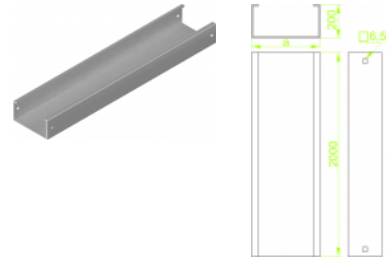
**Materiál**

Oceľový plech žiarovo zinkovaný metódou Sendzimira EN 10346:2011.

**Na objednávku:**

**F** - oceľový plech žiarovo zinkovaný ponorom EN ISO 1461:2011,

**E** - nerezová oceľ,



### Verzie:

Hrúbka plechu: **2,0 mm**

Symbol	Dĺžka L [mm]	Šírka a [mm]	Kat. číslo	Množ./bal.	Hmotnosť/1m
KMC200H200/2	2000	200	816820	2	10,21
KMC300H200/2	2000	300	816830	2	11,04
KMC400H200/2	2000	400	816840	2	13,51
KMC500H200/2	2000	500	816850	2	15,16
KMC600H200/2	2000	600	816860	2	16,80