

KMC..H100 Žľab

Informácie:

Použitie

Vedenie káblových trás na napájanie strojov.

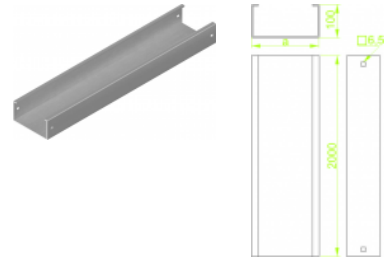
Materiál

Oceľový plech žiarovo zinkovaný metódou Sendzimira EN 10346:2011.

Na objednávku:

F - oceľový plech žiarovo zinkovaný ponorom EN ISO 1461:2011,

E - nerezová oceľ,



Verzie:

Hrúbka plechu: **2,0 mm**

Symbol	Dĺžka L [mm]	Šírka a [mm]	Kat. číslo	Množ./bal.	Hmotnosť/1m
KMC100H100/2	2000	100	813610	2	5,27
KMC200H100/2	2000	200	813620	2	6,92
KMC300H100/2	2000	300	813630	2	8,56
KMC400H100/2	2000	400	813640	2	10,24
KMC500H100/2	2000	500	813650	2	11,86
KMC600H100/2	2000	600	813660	2	13,51