

KWKSd215H100 Koleno vnútorné dvojkanálové (lakované)

Informácie:

POUŽITIE

Vedenie káblových trás elektrických, telekomunikačných a počítačových sietí vo vnútri objektov.

MATERIÁL

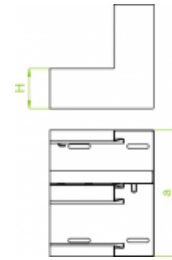
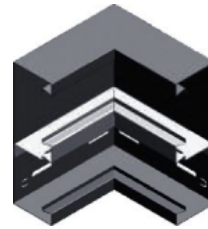
Oceľový plech galvanický zinkovaný EN 10152. Lakovanie práškové v bielej farbe RAL 9010 alebo šedej RAL 7035.

Na objednávku:

L - lakovanie v štandardnej farbe RAL

POZOR!

- Kryt v komplete.



Súvisiace produkty:



KPKS...H100
Koleno kanála
vertikálne
(lakované)



KPKSd215H100
Koleno
dvojkanálové
vertikálne
(lakované)



KS...H100
Podparapetný
kanál (lakovaný)



KSd215H100
Podparapetný
kanál
dvojkanálový
(lakovaný)



KWKS...H100
Koleno kanála
vnútorné
(lakované)



KZKS...H100
Koleno kanála
vonkajšie
(lakované)



KZKSd215H100
Koleno
vonkajšie
dvojkanálové
(lakované)



TSKS...H100
T-kus kanála
(lakovaný)



TSKSd215H100
T-kus
dvojkanálový
(lakovaný)



ZK...H100
Záslepka kanála
(lakovaná)



LKSH100 Spojka