

KPKS...H68 Kolená kanála vertikálne (lakované)

Informácie:

POUŽITIE

Vedenie káblových trás elektrických, telekomunikačných a počítačových sietí vo vnútri objektov.

MATERIÁL

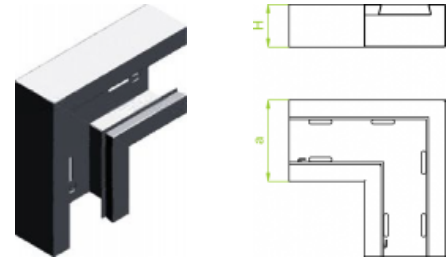
Oceľový plech galvanický zinkovaný EN 10152. Lakovanie práškové v bielej farbe RAL 9010 alebo šedej RAL 7035.

Na objednávku:

L - lakovanie v štandardnej farbe RAL

POZOR!

- Kryt v komplete.



Verzie:

Hrúbka plechu: **1,0 mm**

Symbol	Šírka a [mm]	Kat. číslo	Množ./bal.	Výška H [mm]	Hmotnosť [kg]
KPKS115H68	115	960411	8	68	0,92
KPKS130H68	130	960413	8	68	0,95
KPKS170H68	170	960417	6	68	1,22

Súvisiace produkty:



KPKSd215H68
Kolená vertikálne dvojkanálové (lakované)



KS...H68
Podparapetný kanál (lakovaný)



KSd215H68
Podparapetný kanál dvojkanálový (lakovaný)



PKS Kryt kanála (lakovaný)



KWKS...H68
Kolená vnútorné (lakované)



KWKSd215H68
Kolená vnútorné dvojkanálové (lakované)



KZKS...H68
Kolená vonkajšie (lakované)



KZKSd215H68
Kolená vonkajšie dvojkanálové (lakované)



TSKS...H68
T-kus kanála (lakovaný)



TSKSd215H68
T-kus dvojkanálový (lakovaný)



ZK...H68
Záslepka kanála (lakovaná)



LKSH68 Spojka