

NW... Matica zosilnená

Informácie:

POUŽITIE

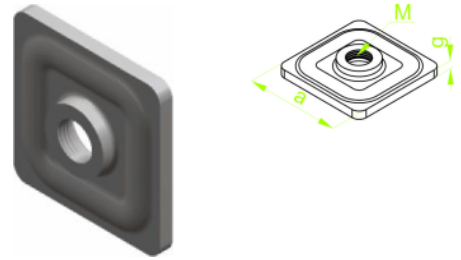
K montáži výložníkov na C-uholníky. Možnosť plynulej regulácie výšky montáže.

MATERIÁL

Oceľ galvanický zinkovaná.

Na objednávku:

F - oceľ žiarovo (lamelovo) zinkovaná ponorom EN ISO 10683:2014-09



Verzie:

Symbol	Kat. číslo	Množ./bal.	Rozmer a [mm]	Rozmer M [mm]	Rozmer g [mm]
NWM6	650149	100	35	6	2
NWM8	650249	100	35	8	2
NW50M8	650449	100	43	8	3
NWØ11	650349	100	35	0	2
NW50Ø11	650549	100	43	0	3