

## OPZJ...H42 Obchádzka žľabu horizontálna

### Informácie:

**POUŽITIE**

Obchádzka prekážky na káblovej trase.

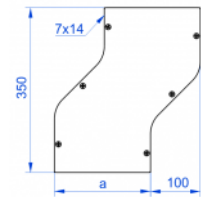
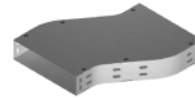
**MATERIÁL**

Oceľ zinkovaná metódou Sendzimira EN 10346:2015-09

**Na objednávku:**
**F** - oceľ žiarovo zinkovaná ponorom EN ISO 1461:2011

**E** - nerezová oceľ EN 10088

**L** - lakovanie práškové ľubovoľnej farby.

**K montáži je potrebné použiť skrutky**
**SGKM6x10 alebo SGM6x10**
**a spojky LPLH42 alebo LPPH42.**
**Môže slúžiť ako obchádzka pravá alebo ľavá.**
**Kryty sú súčasťou tvaroviek.**


### Verzie:

 Hrúbka plechu: **1,0 mm**

Symbol	Šírka a [mm]	Kat. číslo	Množ./bal.	Hmotnosť [kg]
OPZJ50H42	50	147105	2	0,50
OPZJ100H42	100	147110	2	0,77
OPZJ150H42	150	147115	2	1,03
OPZJ200H42	200	147120	2	1,29
OPZJ300H42	300	147130	2	1,83
OPZJ400H42	400	147140	2	2,10
OPZJ500H42	500	147150	2	2,52
OPZJ600H42	600	147160	2	3,02

### Súvisiace produkty:



KAJ...H42 Žľab KGL...H42 Žľab KGJ...H42 Žľab KGR...H42 Žľab KCJ...H42 Žľab KCL...H42 Žľab KOL...H42 Žľab KOJ...H42 Žľab



KBR...H42 Žľab KBJ...H42 Žľab SG... Skrutka s polgufovou hlavou (komplet) SM... Skrutka (komplet)