

## PZLZWC...H50 Pokrywa łuku wewnętrznego 90° z zamkiem

### Overview:

#### Zastosowanie

Ochrona kabli przed uszkodzeniami. Szczelne zabezpieczenie przed gromadzeniem się kurzu i brudu.

#### Materiał

Stal cynkowana metodą zanurzeniową PN-EN ISO 1461:2011.

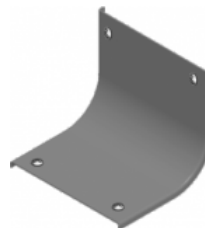
#### Na zamówienie

E - stal kwasoodporna  
 L - lakierowanie proszkowe na dowolny kolor

#### Uwaga

W każdej pokrywie występują otwory technologiczne konieczne do procesu cynkowania zanurzeniowego.

Przy zamawianiu samej pokrywy należy podać symbol lub nr katalogowy kształtki do której ma pasować.



Sheet thickness: **2,0 mm**

### Versions:

Symbol	Szerokość a [mm]	Numer katalogowy	Ilość w opakowaniu	Ciężar 1 szt.
<b>PZLZWC50</b>	<b>50</b>	<b>330405</b>	<b>20</b>	<b>0,35</b>
<b>PZLZWC100</b>	<b>100</b>	<b>330410</b>	<b>20</b>	<b>0,55</b>
<b>PZLZWC200</b>	<b>200</b>	<b>330420</b>	<b>10</b>	<b>1,04</b>
<b>PZLZWC300</b>	<b>300</b>	<b>330430</b>	<b>10</b>	<b>1,44</b>
<b>PZLZWC400</b>	<b>400</b>	<b>330440</b>	<b>4</b>	<b>1,84</b>
<b>PZLZWC500</b>	<b>500</b>	<b>330450</b>	<b>4</b>	<b>2,23</b>
<b>PZLZWC600</b>	<b>600</b>	<b>330460</b>	<b>4</b>	<b>2,63</b>