

OPZBJ...H100 Obejście poziome

Overview:

Zastosowanie

Ominięcie przeszkody w ciągu trasy kablowej

Materiał

Stal cynkowana metodą

Sendzimira PN-EN 10346:2011.

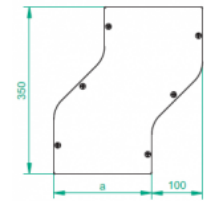
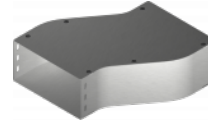
Na zamówienie:

F- stal cynkowana metodą zanurzeniową

PN-EN ISO 1461:2011

E- stal kwasoodporna

L- lakierowanie proszkowe na dowolny kolor



Do montażu należy użyć śrub SGK M6×12 lub SG M6×12 i łączników LPLH... lub LPPH...

Szybki i wygodny

montaż instalacji przy użyciu

demontowanych elementów

Nowe rozwiązanie umożliwia

bezpieczne i szybkie

układanie kabli bez

konieczności przeciągania ich.

Sheet thickness: **1,0 mm**

Versions:

Symbol	Szerokość a [mm]	Numer katalogowy	Ilość w opakowaniu	Ciężar 1 szt.
OPZBJ100H100	100	117710	2	1,08
OPZBJ150H100	150	117715	2	1,34
OPZBJ200H100	200	117720	2	1,60
OPZBJ300H100	300	117730	2	2,14
OPZBJ400H100	400	117740	2	2,66
OPZBJ500H100	500	117750	2	3,40
OPZBJ600H100	600	117760	2	3,74

Connected products:



KGJ...H100
Korytko



KCJ...H100N
Korytko



KOJ...H100N
Korytko



NO24×35
Nakładka
ochronna



KBJ...H100
Korytko



KKJ...H100
Kolanko 90°



KKBJ...H100
Kolanko 90°



KKPJ...H100
Kolanko 90°



KKMJ...H100
Kolanko 45°



KKMBJ...H100
Kolanko 45°



KKMPJ...H100
Kolanko 45°



TKJ...H100
Trójkąt korytka



TKBJ...H100
Trójkąt korytka



TKPJ...H100
Trójkąt korytka



CZKJ...H100
Czwórnik
korytka



CZKBJ...H100
Czwórnik
korytka



CZKPJ...H100
Czwórnik
korytka



LJ...H100 Łuk
90°



LUBJ...H100 Łuk
90°



LUPJ...H100 Łuk
90°



LUMJ...H100 Łuk
45°



LUMB...H100 Łuk
45°



LUMPJ...H100 Łuk
45°



LJ...H100 Łuk
przegubowy


 LLBJ...H100 Łuk
 przegubowy

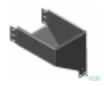
 ELJ...H100
 Element łuku
 przegubowego

 ELBJ...H100
 Element łuku
 przegubowego

 OPZJ...H100
 Obejście
 poziome

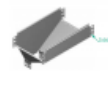
 OPNJ...H100
 Obejście
 pionowe

 OPNB...H100
 Obejście
 pionowe

 KRPJ...H100
 Kolanko
 redukcyjne
 prawe

 KRPBJ...H100
 Kolanko
 redukcyjne
 prawe

 KRLJ...H100
 Kolanko
 redukcyjne
 lewe

 KRLBJ...H100
 Kolanko
 redukcyjne
 lewe

 TRJ...H100
 Trójkąt
 redukcyjny

 TRBJ...H100
 Trójkąt
 redukcyjny

 TRSJ...H100
 Trójkąt
 redukcyjny
 symetryczny

 TRSB...H100
 Trójkąt
 redukcyjny
 symetryczny

 RKJ...H100
 Redukcja
 lewa

 RKLBJ...H100
 Redukcja
 lewa

 RKPJ...H100
 Redukcja
 prawa

 RKPBJ...H100
 Redukcja
 prawa

 RKSJ...H100
 Redukcja
 symetryczna

 RKSBJ...H100
 Redukcja
 symetryczna

 LRJH100 Łącznik
 rozgałęźny

 LRBJH100 Łącznik
 rozgałęźny

 TKDJ...H100
 Trójkąt
 dostawny

 LRPJH100 Łącznik
 rozgałęźny