

KMC...H200 Korytko

Overview:

ZASTOSOWANIE

Prowadzenie tras kablowych do zasilania maszyn

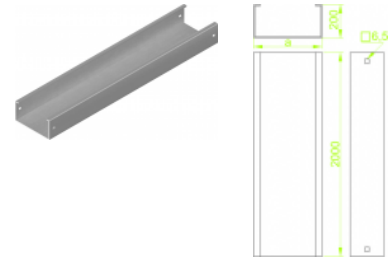
MATERIAŁ

Stal cynkowana metodą Sendzimira
PN-EN 10346:2011.

Na zamówienie:

F- stal cynkowana metodą zanurzeniową PN-EN ISO 1461:2011

E- stal kwasoodporna



Na zamówienie możliwość wykonania koryt o długości 3 m.

Versions:

Sheet thickness: **2,0 mm**

Symbol	Długość L [mm]	Szerokość a [mm]	Numer katalogowy	Ilość w opakowaniu	Ciężar 1mb
KMC200H200/2	2000	200	816820	2	10,21
KMC300H200/2	2000	300	816830	2	11,04
KMC400H200/2	2000	400	816840	2	13,51
KMC500H200/2	2000	500	816850	2	15,16
KMC600H200/2	2000	600	816860	2	16,80