

KPKMC...H100 Kolanko 90°

Overview:

ZASTOSOWANIE

Zmiana kierunku prowadzenia tras kablowych.

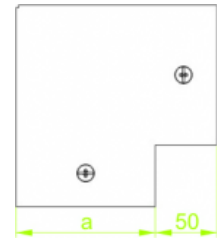
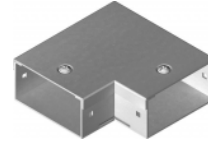
MATERIAŁ

Stal cynkowana metodą Sendzimira
PN-EN 10346:2011.

Na zamówienie:

F- stal cynkowana metodą
zanurzeniową PN-EN ISO 1461:2011

E- stal kwasoodporna



Do montażu kształtek należy użyć łączników LKM...
i śrub SGKM6x14

Versions:

Sheet thickness: **2,0 mm**

Symbol	Szerokość a [mm]	Numer katalogowy	Ilość w opakowaniu	Ciężar 1mb
KPKMC200H100	200	814020	2	0,00
KPKMC300H100	300	814030	2	0,00
KPKMC400H100	400	814040	2	0,00
KPKMC500H100	500	814050	2	0,00
KPKMC600H100	600	814060	2	0,00