

KPKMP...H50 Kolanko 90°

Overview:

ZASTOSOWANIE

Zmiana kierunku prowadzenia tras kablowych.

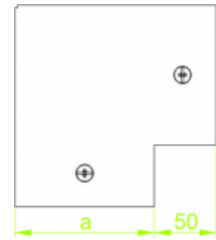
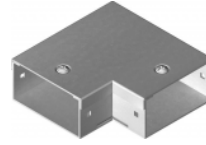
MATERIAŁ

Stal cynkowana metodą Sendzimira
PN-EN 10346:2011.

Na zamówienie:

F- stal cynkowana metodą
zanurzeniową PN-EN ISO 1461:2011

E- stal kwasoodporna



Do montażu kształtek należy użyć łączników LKM...
i śrub SGKM6x14

Versions:

Sheet thickness: **1,5 mm**

Symbol	Szerokość a [mm]	Numer katalogowy	Ilość w opakowaniu	Ciężar 1mb
KPKMP50H50	50	810605	2	0,00
KPKMP100H50	100	810610	2	0,00