

Upínacie svorky F, hot-dip Zn

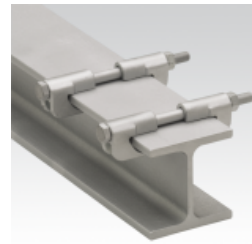
Overview:

Použitie

- K upevneniu klzného uloženia MOPRO na podpernú konštrukciu z oceľových profilov
- Možno použiť ako vedenie (klzné uloženie) bez potrubí proti nadvíhovaniu
- Zároveň pozinkované vyhotovenie pre použitie vo vnútorných i vonkajších priestoroch
- Možno použiť pre všetky klzné uloženia MOPRO

Výhody pre Vás

- Sady s predkonštrukčnou úpravou obsahujú vodiace prvky ak nim príslušné skrutky a matice
- 1 Sada obsahuje vodiace prvky a skrutky / matice na upevnenie klzného uloženia na podpernú konštrukciu



Versions:

Symbol	Numer katalogowy	Ilość w opakowaniu	Obsah použitia	Rozmer profilu [mm]	Šírka pasnice [mm]	Šírka profilu [mm]
pre konštrukciu HE-A 100, F	135118	1	Podľa normy DIN 1025 časť 3	100	8	100
pre konštrukciu HE-A 120, F	135119	1	Podľa normy DIN 1025 časť 3	120	8	120
pre konštrukciu HE-A 140, F	135126	1	Podľa normy DIN 1025 časť 3	140	8,5	140
pre konštrukciu HE-A 160, F	135127	1	Podľa normy DIN 1025 časť 3	160	9	160
pre konštrukciu HE-B 100, F	135391	1	Podľa normy DIN 1025 časť 2	100	10	100
pre konštrukciu HE-B 120, F	135392	1	Podľa normy DIN 1025 časť 2	120	11	120
pre konštrukciu HE-B 140, F	135458	1	Podľa normy DIN 1025 časť 2	140	12	140
pre konštrukciu HE-B 160, F	135459	1	Podľa normy DIN 1025 časť 2	160	13	160
pre konštrukciu I 240, F	135462	1	Podľa normy DIN 1025 časť 1	240	13,1	106
pre konštrukciu I-PE 220, F	135463	1	Podľa normy DIN 1025 časť 5	220	9,2	110
pre konštrukciu I-PE 240 F	135465	1	Podľa normy DIN 1025 časť 5	240	9,8	120
pre konštrukciu I-PE 270 F	135467	1	Podľa normy DIN 1025 časť 5	270	10,2	135
pre konštrukciu I-PE 330 F	135480	1	Podľa normy DIN 1025 časť 5	330	11,5	160
pre konštrukciu I-PE 360 F	135482	1	Podľa normy DIN 1025 časť 5	360	12,7	170
pre konštrukciu T 120, F	135492	1	Podľa normy DIN 1024	120	13	120