

Upínacie svorky F1 AH, hot-dip Zn

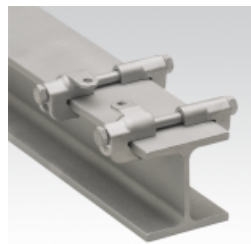
Overview:

Použitie

- K upevneniu klzného uloženia MGP10 na podpernú konštrukciu z oceľových profilov
- Používa sa pre pevné body a vedenie (klzné uloženie) s polítkou proti nadvihovaniu
- Zároveň pozinkované vyhotovenie pre použitie vo vnútorných i vonkajších priestoroch
- Pre klzné uloženie s hrúbkou pátky od 15 mm

Výhody pre Vás

- Sady s predkonštrukčnou úpravou obsahujú vodiace prvky ak: rím príslušné skrutky a matice
- 1 Sada obsahuje vodiace prvky a skrutky / matice na upevnenie klzného uloženia na podpernú konštrukciu



Versions:

Symbol	Numer katalogowy	Ilość w opakowaniu	Obsah použitia	Rozmer profilu [mm]	Šírka pasnice [mm]	Šírka profilu [mm]
pre konštrukciu HE-A 100, F	131380	1	Podľa normy DIN 1025 časť 3	100	8	100
pre konštrukciu HE-A 120, F	133063	1	Podľa normy DIN 1025 časť 3	120	8	120
pre konštrukciu HE-A 140, F	134848	1	Podľa normy DIN 1025 časť 3	140	8,5	140
pre konštrukciu HE-A 160, F	134688	1	Podľa normy DIN 1025 časť 3	160	9	160
pre konštrukciu HE-B 100, F	132242	1	Podľa normy DIN 1025 časť 2	100	10	100
pre konštrukciu HE-B 120, F	135371	1	Podľa normy DIN 1025 časť 2	120	11	120
pre konštrukciu HE-B 140, F	135372	1	Podľa normy DIN 1025 časť 2	140	12	140
pre konštrukciu HE-B 160, F	131381	1	Podľa normy DIN 1025 časť 2	160	13	160
pre konštrukciu T 120, F	135489	1	Podľa normy DIN 1024	120	13	120