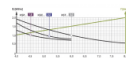
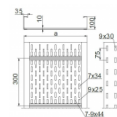
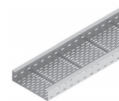


## KSC...H100N Korytka

### Overview:

#### Zastosowanie

Prowadzenie trasy kablowej w halach lub miejscach o ograniczonej ilości konstrukcji wsporczych. Duża wytrzymałość koryt pozwala na stosowanie podpór nawet co 8 m.



#### Materiał

Stal cynkowana metodą

Sendzimira PN-EN 10346:2011.

Na zamówienie:

**F**- stal cynkowana metodą

zanurzeniową PN-EN ISO 1461:2011

**E**- stal kwasoodporna

**L**- lakierowanie proszkowe na dowolny kolor

#### UWAGA!

**Przy dużych zamówieniach możliwość wykonania:**

- korytek o perforowanych burtach
- korytek o długościach od 2 do 12 mb.
- korytek z blachy o grubościach 1,2; 2,5 mm.

Korytka przystosowane do montowania

uchwytów kablowych UKZ1, UKZ2

Sheet thickness: 2,0 mm

### Versions:

Symbol	Długość L [mm]	Szerokość a [mm]	Numer katalogowy	Ilość w opakowaniu	Ciężar 1mb	Przekrój użyteczny [mm <sup>2</sup> ]
<b>KSC200H100/3N</b>	3000	200	220120	2	7,24	16
<b>KSC200H100/6N</b>	6000	200	220121	2	7,24	16
<b>KSC300H100/3N</b>	3000	300	220130	2	8,14	24
<b>KSC300H100/6N</b>	6000	300	220131	2	8,14	24
<b>KSC400H100/3N</b>	3000	400	220140	2	9,04	32
<b>KSC400H100/6N</b>	6000	400	220141	2	9,04	32
<b>KSC500H100/3N</b>	3000	500	220150	2	9,94	41
<b>KSC500H100/6N</b>	6000	500	220151	2	9,94	41
<b>KSC600H100/3N</b>	3000	600	220160	2	10,84	49
<b>KSC600H100/6N</b>	6000	600	220161	2	10,84	49