

SRBO Śruba rozporowa

Overview:

Zastosowanie

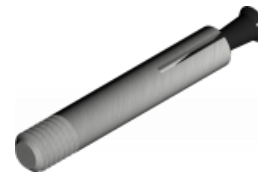
Mocowanie konstrukcji, podwieszanie tras kablowych do podłoża betonowego.

Materiał

Stal cynkowana galwanicznie.

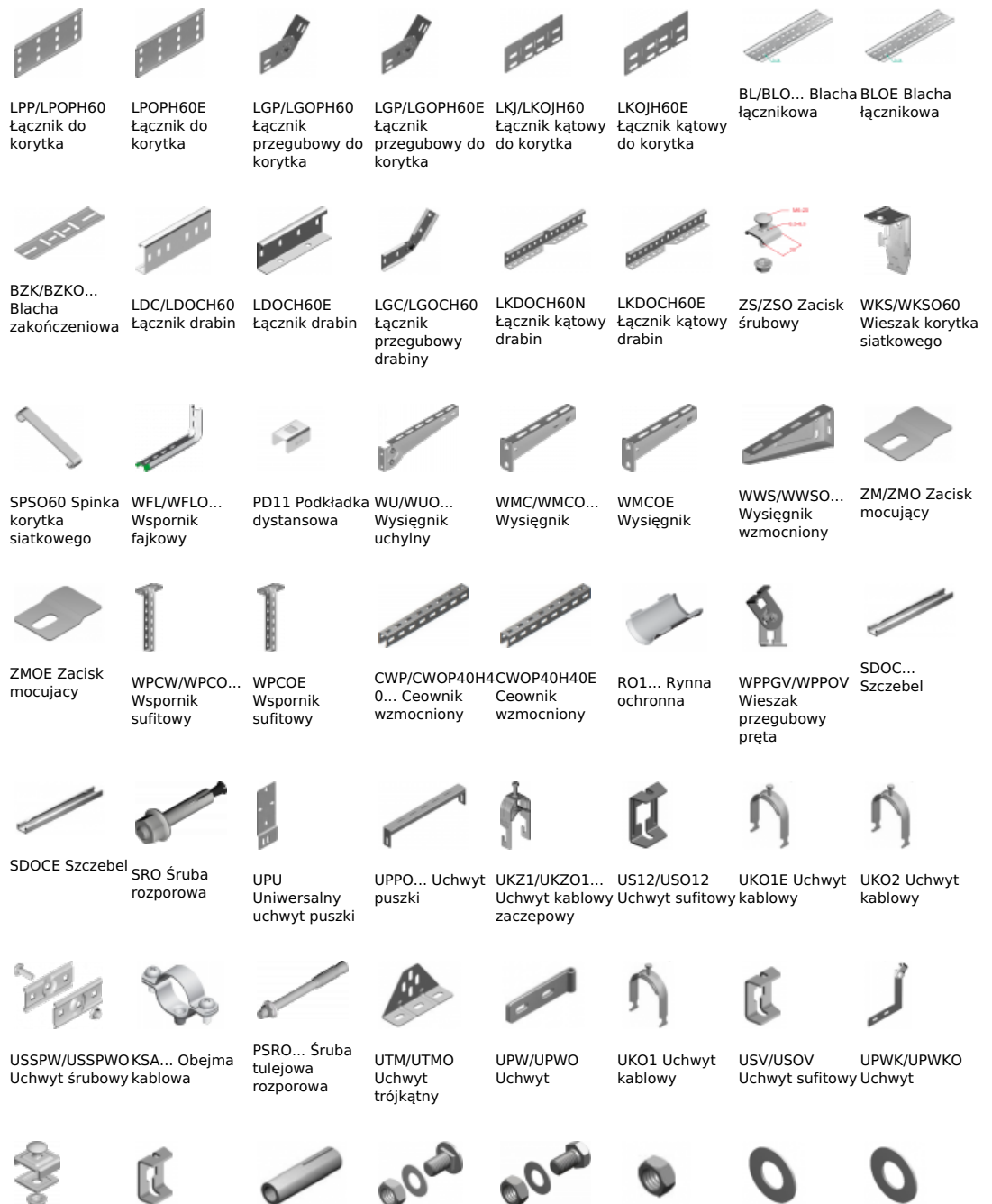
Na zamówienie

E- Stal w gat. A4.



Connected products:

Śruba posiada atest pożarowy E-90



USSN/USO
Uchwyt śrubowy sufitowy

NLM Nakrętka łącznikowa

WPPOVE
Weiszak przegubowy pręta

USOVE Uchwyt



PGM... Pręt gwintowany

UNPO
Uniwersalna przegroda ogniowa

TRSO... Tuleja rozporowa stalowa



SBO... Śruba do betonu

SGN Śruba z łbem grzybkowym (komplet)



SBSO... Śruba do betonu

SM... Śruba (komplet)



KWBO... Kotwa gwoździowa

NS... Nakrętka



GSO... Kotwa rozprężna

PP... Podkładka



KSKO... Kotwa do stropów kanałowych

PYRO-SAFE KS1
Ognioodporna powłoka pęczniająca - wewnątrz obiektów